

KOOPERACJA WSPÓŁPRACA WSPÓŁDZIAŁANIE ROZWÓJ EDUKACJA POMOC

jednostki samorządu terytorialnego jednostki organizacyjne pomocy społecznej służba zdrowia

placówki wsparcia dziennego placówki opiekuńczo-wychowawcze

BADANIA CELE KONSULTACJE REKOMENDACJE PARTNERZY

jednostki systemu ochrony zdrowia sportu i rekreacji instytucje rynku pracy kuratoria oświaty

Ośrodki Pomocy Społecznej Powiatowe Centra Pomocy Rodzinie

przedszkola szkoły ośrodki kultury biblioteki domy pomocy społecznej

NGO podmioty samorządowe i administracji rządowej **oświata**

powiatowe podmioty policji (Policja) policyjne izby dziecka ośrodki wsparcia ROPS

LIDERZY instytucje pomocy i integracji społecznej ZAZ

ekonomia społeczna organizacje pozarządowe

LIDER powiaty **KOOPERACJI** podmioty realizujące

kultura GMINA **KOOPERACJI** działania na rzecz

wspierania dziecka i rodziny WTZ

Regionalne Ośrodki Polityki Społecznej

placówki wsparcia dziennego placówki opiekuńczo-wychowawcze

jednostki systemu ochrony zdrowia sportu i rekreacji instytucje rynku pracy kuratoria oświaty służba zdrowia

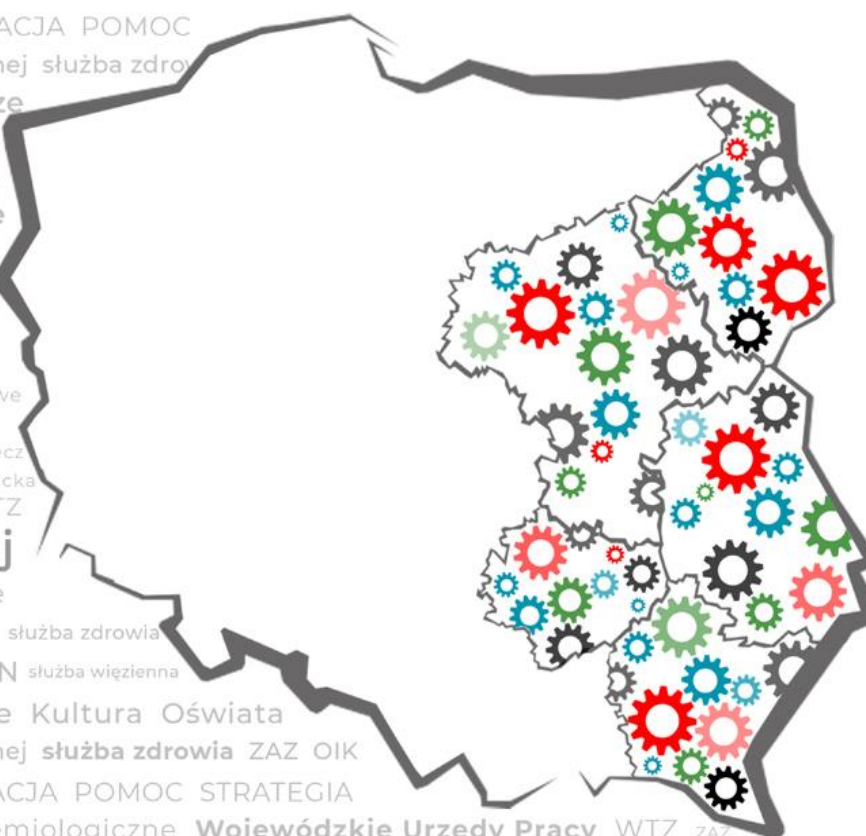
BADANIA CELE KONSULTACJE REKOMENDACJE MAKROREGION służba więzienna

Ośrodki Pomocy Społecznej Powiatowe Centra Pomocy Rodzinie Kultura Oświata

jednostki samorządu terytorialnego jednostki organizacyjne pomocy społecznej **służba zdrowia** ZAZ OIK

KOOPERACJA WSPÓŁPRACA WSPÓŁDZIAŁANIE ROZWÓJ EDUKACJA POMOC STRATEGIA

Komendy Wojewódzkie Policji Wojewódzkie Stacje Sanitarно-Epidemiologiczne **Wojewódzkie Urzędy Pracy** WTZ ZAZ



LIDER PROJEKTU

Województwo Podkarpackie - Regionalny Ośrodek Polityki Społecznej w Rzeszowie

ul. Hetmańska 120, 35-078 Rzeszów tel. 17 747 06 00 fax. 17 747 06 01 e-mail: sekretariat@rops.rzeszow.pl www.rops.rzeszow.pl

PARTNERZY PROJEKTU



Województwo
Podkarpackie



Województwo
Lubelskie



Województwo
Podlaskie



Województwo
Świętokrzyskie



Województwo
Mazowieckie



Fundusze Europejskie
Wiedza Edukacja Rozwój



**Rzeczpospolita
Polska**

Unia Europejska
Europejski Fundusz Społeczny



Projekt „Liderzy kooperacji”

realizowany w ramach Programu Operacyjnego Wiedza, Edukacja, Rozwój finansowanego ze środków Europejskiego Funduszu Społecznego na lata 2014-2020

Metody i techniki pracy w Modelu

dr Joanna Lizut

LIDER PROJEKTU

Województwo Podkarpackie - Regionalny Ośrodek Polityki Społecznej w Rzeszowie

ul. Hetmańska 120, 35-078 Rzeszów tel. 17 747 06 00 fax. 17 747 06 01 e-mail: sekretariat@rops.rzeszow.pl www.rops.rzeszow.pl

PARTNERZY PROJEKTU



Województwo
Podkarpackie



Województwo
Lubelskie



Województwo
Podlaskie



Województwo
Świętokrzyskie



Województwo
Mazowieckie



Kroki pracy w Modelu



LIDER PROJEKTU

Województwo Podkarpackie - Regionalny Ośrodek Polityki Społecznej w Rzeszowie
ul. Hetmańska 120, 35-078 Rzeszów tel. 17 747 06 00 fax. 17 747 06 01 e-mail: sekretariat@rops.rzeszow.pl www.rops.rzeszow.pl

PARTNERZY PROJEKTU



Filary modelu

podejście oparte
na potencjałach

podejście
skoncentrowane
na rozwiązaniach

LIDER PROJEKTU

Województwo Podkarpackie - Regionalny Ośrodek Polityki Społecznej w Rzeszowie
ul. Hetmańska 120, 35-078 Rzeszów tel. 17 747 06 00 fax. 17 747 06 01 e-mail: sekretariat@rops.rzeszow.pl www.rops.rzeszow.pl

PARTNERZY PROJEKTU





Podejście skoncentrowane na problemie	Podejście skoncentrowane na rozwiązaniu
Skupienie się na tym, co wywołuje problem	Skupianie się na rozwiązaniach, zmianach i pozytywnych dostępnych możliwościach
Wyołbrzymianie szczegółowych opisów problemów i skupianie się często na niechcianej przeszłości	Wydobywanie szczegółowych opisów celów i pożądanej (preferowanej) przyszłości
Postrzeganie klienta przez pryzmat diagnoz jego problemów	Klient jest widziany nie tylko przez pryzmat problemów, ale też przez pryzmat unikalnych talentów i mocnych stron oraz osobistej historii, którą ma do opowiedzenia
Skupienie się na tym co nieprawidłowe, nieefektywne, na brakach, na deficytach (diagnoza problemowa)	Koncentruje się na tym, co dobre i co działa, na mocnych stronach, umiejętnościach i zasobach
Wsparcie długoterminowe	Wsparcie krótkoterminowe
Podstawą pomocy klientowi jest plan opracowany przez pomagacza-eksperta	Klient jest ekspertem od swojego życia, podstawą pomocy są cele klienta wraz z jego zasobami i mocnymi stronami

LIDER PROJEKTU

Województwo Podkarpackie - Regionalny Ośrodek Polityki Społecznej w Rzeszowie
ul. Hetmańska 120, 35-078 Rzeszów tel. 17 747 06 00 fax. 17 747 06 01 e-mail: sekretariat@rops.rzeszow.pl www.rops.rzeszow.pl

PARTNERZY PROJEKTU





Podejście oparte na potencjałach:

1. zorientowanie na cel – obraz przyszłości i dążenie do zrealizowania tej wizji jest podstawą do działań;
2. systemowe szacowanie potencjałów – aby osiągnąć zaplanowane cele konieczne jest określenie niezbędnych zasobów, określenie potencjałów: talentów, zalet, atutów;
3. postrzeganie środowiska jako bogatego w zasoby – naturalne środowiska, takie jak rodzina, grupa sąsiedzka, wspólnota lokalna stanowią najodpowiedniejsze miejsce dla aktywnego życia społecznego. Zmiana powinna dokonywać się w nich, w otoczeniu znanym klientowi;

LIDER PROJEKTU

Województwo Podkarpackie - Regionalny Ośrodek Polityki Społecznej w Rzeszowie
ul. Hetmańska 120, 35-078 Rzeszów tel. 17 747 06 00 fax. 17 747 06 01 e-mail: sekretariat@rops.rzeszow.pl www.rops.rzeszow.pl

PARTNERZY PROJEKTU



Województwo
Podkarpackie



Województwo
Lubelskie



Województwo
Podlaskie



Województwo
Świętokrzyskie



Województwo
Mazowieckie



Podejście oparte na potencjałach:

1. zastosowanie jasno sprecyzowanych metod – należy jasno wskazać klientowi/klientom reguły oferowanego wsparcia;
2. interakcje są źródłem nadziei – relacje „pomagający – odbiorca pomocy” koncentrują się na wzmocnieniu przekonania podopiecznych w możliwości realności zmiany;
3. uznanie wartości i możliwości dokonywania wyborów przez klientów.

LIDER PROJEKTU

Województwo Podkarpackie - Regionalny Ośrodek Polityki Społecznej w Rzeszowie
ul. Hetmańska 120, 35-078 Rzeszów tel. 17 747 06 00 fax. 17 747 06 01 e-mail: sekretariat@rops.rzeszow.pl www.rops.rzeszow.pl

PARTNERZY PROJEKTU



Województwo
Podkarpackie



Województwo
Lubelskie



Województwo
Podlaskie



Województwo
Świętokrzyskie



Województwo
Mazowieckie

Krok I



LIDER PROJEKTU

Województwo Podkarpackie - Regionalny Ośrodek Polityki Społecznej w Rzeszowie
ul. Hetmańska 120, 35-078 Rzeszów tel. 17 747 06 00 fax. 17 747 06 01 e-mail: sekretariat@rops.rzeszow.pl www.rops.rzeszow.pl

PARTNERZY PROJEKTU





Krok 1. Analiza sytuacji rodzin i osób w kontekście możliwości objęcia współpracą

1. Promocja modelu i rozpoznanie sytuacji rodzin
2. Zgłaszanie rodzin przez członków PZK lub inne podmioty
3. Wstępna analiza informacji w kontekście pracy modelem
4. Spotkanie PZK- decyzja o podjęciu (nie podjęciu) współpracy z rodziną/osobą w modelu
 - a) zgoda rodziny/osoby
 - b) brak zgody

LIDER PROJEKTU

Województwo Podkarpackie - Regionalny Ośrodek Polityki Społecznej w Rzeszowie
ul. Hetmańska 120, 35-078 Rzeszów tel. 17 747 06 00 fax. 17 747 06 01 e-mail: sekretariat@rops.rzeszow.pl www.rops.rzeszow.pl

PARTNERZY PROJEKTU



Województwo
Podkarpackie



Województwo
Lubelskie



Województwo
Podlaskie



Województwo
Świętokrzyskie



Województwo
Mazowieckie



Krok 1. Metody, techniki i narzędzia

- Spotkania i rozmowy oceniające potencjał i możliwości pracy w modelu
- Proponowane narzędzie specjalistyczne etapu 1- **karta oczekiwań**

LIDER PROJEKTU

Województwo Podkarpackie - Regionalny Ośrodek Polityki Społecznej w Rzeszowie
ul. Hetmańska 120, 35-078 Rzeszów tel. 17 747 06 00 fax. 17 747 06 01 e-mail: sekretariat@rops.rzeszow.pl www.rops.rzeszow.pl

PARTNERZY PROJEKTU



Województwo
Podkarpackie



Województwo
Lubelskie



Województwo
Podlaskie



Województwo
Świętokrzyskie



Województwo
Mazowieckie



Krok 2. Diagnoza

Analiza rodzin
i osób
w kontekście
pracy modelem

Realizacja
współpracy,
ewaluacja
on-going



LIDER PROJEKTU

Województwo Podkarpackie - Regionalny Ośrodek Polityki Społecznej w Rzeszowie
ul. Hetmańska 120, 35-078 Rzeszów tel. 17 747 06 00 fax. 17 747 06 01 e-mail: sekretariat@rops.rzeszow.pl www.rops.rzeszow.pl

PARTNERZY PROJEKTU



Krok 2. Diagnoza

- Zadania związane z analizą sytuacji rodziny w modelu opierają się diagnozie pogłębionej (pełnej) obejmując
 - a) diagnozę negatywną (problemy, kłopoty, deficyty)
 - b) diagnozę pozytywną (talenty, zasoby, zalety)

- Łączenie pozwala na zaprojektowanie działań dwukierunkowych: eliminujących deficyty i wzmacniających potencjały

LIDER PROJEKTU

Województwo Podkarpackie - Regionalny Ośrodek Polityki Społecznej w Rzeszowie
ul. Hetmańska 120, 35-078 Rzeszów tel. 17 747 06 00 fax. 17 747 06 01 e-mail: sekretariat@rops.rzeszow.pl www.rops.rzeszow.pl

PARTNERZY PROJEKTU



Krok 2. Diagnoza – metody

- obserwacja – może być: standaryzowana, niestandaryzowana, jawna, ukryta
- analiza dokumentów i treści – np. badania lekarskie
- ankieta
- **wywiad** – indywidualny, zbiorowy, skategoryzowany, nieskategoryzowany, kierowany
- sondaż diagnostyczny – sposób gromadzenia wiedzy o atrybutach strukturalnych i funkcjonalnych, o opiniach, poglądach wybranych zbiorowości
- **genogram**

LIDER PROJEKTU

Województwo Podkarpackie - Regionalny Ośrodek Polityki Społecznej w Rzeszowie
ul. Hetmańska 120, 35-078 Rzeszów tel. 17 747 06 00 fax. 17 747 06 01 e-mail: sekretariat@rops.rzeszow.pl www.rops.rzeszow.pl

PARTNERZY PROJEKTU



Krok 2. Genogram – metoda preferowana

- jest mapą międzypokoleniowych wzorców wzajemnych relacji między członkami danej rodziny
- genogram to symbolicznie ujęte drzewo genealogiczne rodziny z zaznaczonymi relacjami, które ułatwiają specjalście znalezienie przyczyn kryzysu danej rodziny i stworzenie planu pomocy
- w pomocy społecznej genogramy używa się do zidentyfikowania wzmacniających związków, obszarów potrzeb oraz celów interwencji.

(Więcej: Tomasz Polkowski GENOGRAM jako narzędzie pracy z rodzinami,
http://www.sosdlarodziny.com/images/sos/materialy_dla_uczestnikow/Elearning_INTERMENTORING_PANEL_I_cz.1_materialy_dla_uczestnikow.pdf)

LIDER PROJEKTU

Województwo Podkarpackie - Regionalny Ośrodek Polityki Społecznej w Rzeszowie
ul. Hetmańska 120, 35-078 Rzeszów tel. 17 747 06 00 fax. 17 747 06 01 e-mail: sekretariat@rops.rzeszow.pl www.rops.rzeszow.pl

PARTNERZY PROJEKTU





Krok 2. Genogram – Jakie informacje mogą znaleźć się na genogramie?

- Imiona, nazwiska, przezwiska.
- Daty narodzin, śmierci.
- Informacje o małżeństwach, separacjach, rozwodach.
- Informacje o miejscu pobytu danej osoby, miejscu narodzin, datach ważnych zmian zamieszkania (np. emigracjach).
- Rodzaj relacji emocjonalnej pomiędzy poszczególnymi członkami rodziny.
- Osoby „oddalone” (odcięte”) od reszty systemu i ew. informacje na temat przyczyn „odcięcia”.
- Pochodzenie etniczne, zawód, poziom socjoekonomiczny, wykształcenie, przynależność wyznaniowa.
- konflikty, uzależnienia, choroby umysłowe, chroniczne choroby, samobójstwa.
- Inne ważne informacje o danej osobie, np. częste hospitalizacje, depresje itd.

(Więcej: Tomasz Polkowski GENOGRAM jako narzędzie pracy z rodzinami,

http://www.soslarodziny.com/images/sos/materialy_dla_uczestnikow/Elearning_INTERMENTORING_PANEL_I_cz.1_materialy_dla_uczestnikow.pdf)

LIDER PROJEKTU

Województwo Podkarpackie - Regionalny Ośrodek Polityki Społecznej w Rzeszowie
ul. Hetmańska 120, 35-078 Rzeszów tel. 17 747 06 00 fax. 17 747 06 01 e-mail: sekretariat@rops.rzeszow.pl www.rops.rzeszow.pl

PARTNERZY PROJEKTU



Województwo
Podkarpackie



Województwo
Lubelskie



Województwo
Podlaskie



Województwo
Świętokrzyskie



Województwo
Mazowieckie

Krok 2. Genogram – Źródła informacji

- Dokumentacja sądowa
- Rodzice dziecka
- Inni krewni
- Dziecko
- Pracownicy socjalni
- Sąsiedzi, inne ważne dla rodziny osoby
- Parafia
- Szkoła
- Cmentarz

(Więcej: Tomasz Polkowski GENOGRAM jako narzędzie pracy z rodzinami,
http://www.sosdlarodziny.com/images/sos/materialy_dla_uczestnikow/Elearning_INTERMENTORING_PANEL_I_cz.1_materialy_dla_uczestnikow.pdf)

LIDER PROJEKTU

Województwo Podkarpackie - Regionalny Ośrodek Polityki Społecznej w Rzeszowie
ul. Hetmańska 120, 35-078 Rzeszów tel. 17 747 06 00 fax. 17 747 06 01 e-mail: sekretariat@rops.rzeszow.pl www.rops.rzeszow.pl

PARTNERZY PROJEKTU

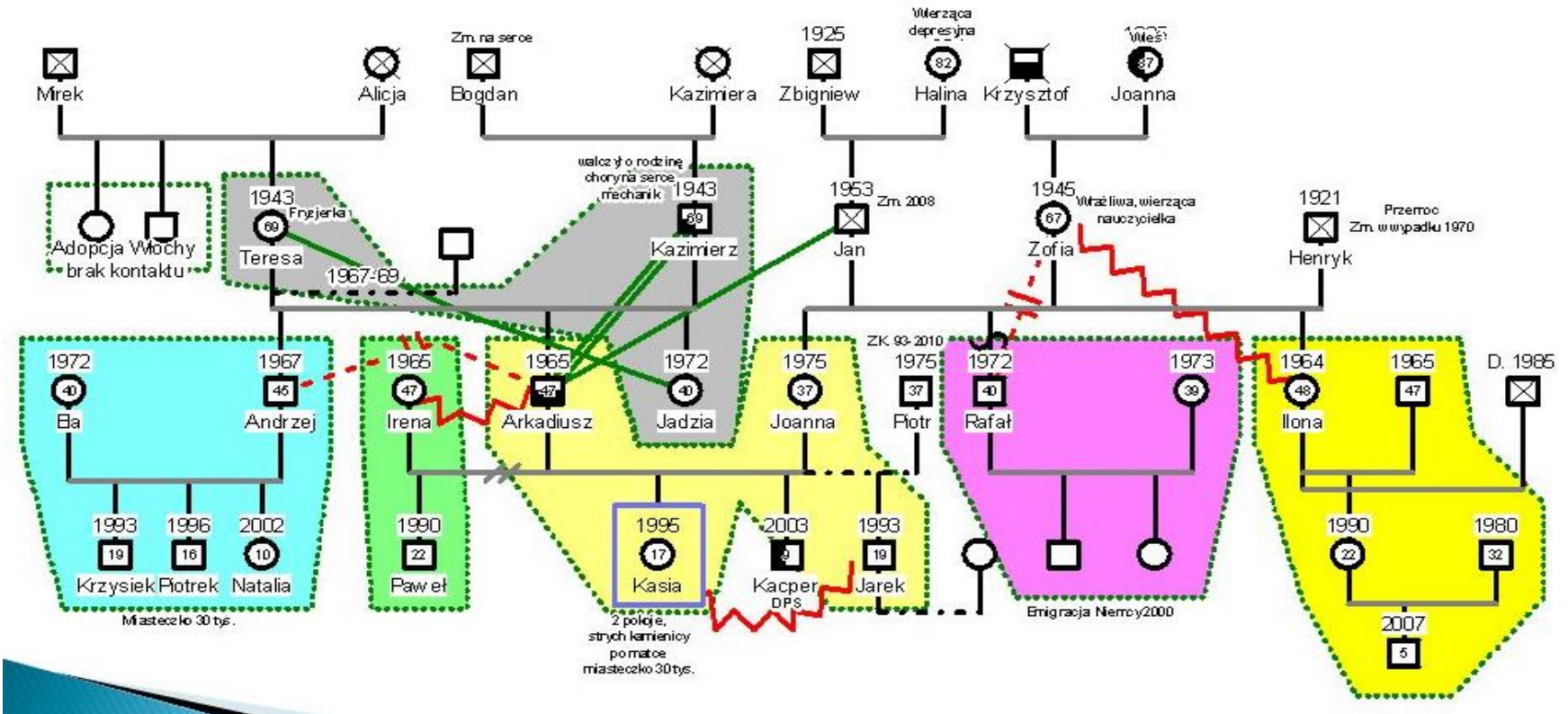




Projekt „Liderzy kooperacji”

realizowany w ramach Programu Operacyjnego Wiedza, Edukacja, Rozwój finansowanego ze środków Europejskiego Funduszu Społecznego na lata 2014-2020

Genogram



LIDER PROJEKTU

Województwo Podkarpackie - Regionalny Ośrodek Polityki Społecznej w Rzeszowie
ul. Hetmańska 120, 35-078 Rzeszów tel. 17 747 06 00 fax. 17 747 06 01 e-mail: sekretariat@rops.rzeszow.pl www.rops.rzeszow.pl

PARTNERZY PROJEKTU



Województwo
Podkarpackie



Województwo
Lubelskie



Województwo
Podlaskie



Województwo
Świętokrzyskie



Województwo
Mazowieckie



Krok 3. Realizacja współpracy

Analiza rodzin
i osób
w kontekście
pracy modelem

**Realizacja
współpracy,
ewaluacja
on-going**



LIDER PROJEKTU

Województwo Podkarpackie - Regionalny Ośrodek Polityki Społecznej w Rzeszowie
ul. Hetmańska 120, 35-078 Rzeszów tel. 17 747 06 00 fax. 17 747 06 01 e-mail: sekretariat@rops.rzeszow.pl www.rops.rzeszow.pl

PARTNERZY PROJEKTU



Krok 3. Realizacja współpracy



LIDERZY KOOPERACJI
Województwo Podkarpackie - Regionalny Ośrodek Polityki Społecznej w Rzeszowie
ul. Hetmańska 120, 35-078 Rzeszów tel. 17 747 06 00 fax. 17 747 06 01 e-mail: sekretariat@rops.rzeszow.pl www.rops.rzeszow.pl

PARTNERZY PROJEKTU



Krok 3. Realizacja współpracy

- założenie, iż pomaganie wiąże się z koniecznością rozpoznania a następnie budowania wsparcia w oparciu o zasoby jednostki, grupy czy społeczności
- konieczności zaangażowania w proces wsparcia klienta (poprzez jego zasoby, siły w nim tkwiące) – wiąże się z podejściem (zasadą działania) **„empowerment” (wzmocnienie, upodmiotowienie).**
- **„Empowerment to proces, dzięki któremu jednostki, grupy i społeczności zagrożone wykluczeniem społecznym zyskują możliwości „mówienia własnym głosem” i kontroli nad własnym życiem i odzyskiwanie wiary we własne siły i uczestnictwo w decyzjach i działaniach, które ich bezpośrednio dotyczą**

K. Wódz, B. Kowalczyk, red. Organizowanie społeczności. Modele i strategie działania, CRZL, Warszawa 2014, s. 19.

LIDER PROJEKTU

Województwo Podkarpackie - Regionalny Ośrodek Polityki Społecznej w Rzeszowie
ul. Hetmańska 120, 35-078 Rzeszów tel. 17 747 06 00 fax. 17 747 06 01 e-mail: sekretariat@rops.rzeszow.pl www.rops.rzeszow.pl

PARTNERZY PROJEKTU





Krok 3. Realizacja współpracy - Empowerment

Empowerment, przejawia się w pięciu, wzajemnie się przenikających się wymiarach :

- spójność (poziom szacunku, wrażliwości, tożsamości, dbałości o równość szans);
- upodmiotowienie (poziom wiary w siebie, samooceny, gotowości na zmianę);
- wpływ (poziom poczucia wpływu, decyzyjności);
- zaangażowanie (poziom wspólnotowego myślenia, zaufania, relacji, motywacji);
- kooperacja (poziom sieci, otwartości, gotowości na współpracę).

LIDER PROJEKTU

Województwo Podkarpackie - Regionalny Ośrodek Polityki Społecznej w Rzeszowie
ul. Hetmańska 120, 35-078 Rzeszów tel. 17 747 06 00 fax. 17 747 06 01 e-mail: sekretariat@rops.rzeszow.pl www.rops.rzeszow.pl

PARTNERZY PROJEKTU



Województwo
Podkarpackie



Województwo
Lubelskie



Województwo
Podlaskie



Województwo
Świętokrzyskie



Województwo
Mazowieckie

Krok 3. Realizacja współpracy – Zarządzanie przypadkiem (case management)

Case management określany jako „proces, w trakcie którego planuje się, implementuje, koordynuje, nadzoruje i ewaluuje aktywności pomocowe i usługi (w tym m.in. pomocy społecznej, opieki zdrowotnej, edukacji, itp.), przekraczające granice poszczególnych profesji i instytucji, zaspokajając indywidualne potrzeby, w sposób efektywny i wysokiej jakości.

Elementy:

- konieczna obecność wielu podmiotów (usługodawców) współdziałających ze sobą w procesie kooperacyjnym.
- wykorzystuje się i ochrania zasoby klienta, jak i zasoby jego osobistego systemu wspomagania,
- Respektuje się autonomię klienta

LIDER PROJEKTU

Województwo Podkarpackie - Regionalny Ośrodek Polityki Społecznej w Rzeszowie
ul. Hetmańska 120, 35-078 Rzeszów tel. 17 747 06 00 fax. 17 747 06 01 e-mail: sekretariat@rops.rzeszow.pl www.rops.rzeszow.pl

PARTNERZY PROJEKTU



Zindywidualizowany plan pracy wynika z ogólnej oceny klienta i jej otoczenia i podsumowuje wcześniejsze etapy w tym określone- wymagane świadczenia (pieniężne, usługi) i cele docelowe.

Musi być prowadzony przez osobę prowadzącą sprawę i ustalony na spotkaniu wielodyscyplinarnego zespołu, w skład którego wchodzi wszyscy główni praktycy zaangażowani we wspieranie rodziny/osoby.

W usługach lub programach, w których multidyscyplinarne działania już istnieją, osoba odpowiedzialna za wsparcie rodziny przystępuje do tego procesu. Zindywidualizowany plan pomocy musi być okresowo weryfikowany tzw. ewaluacja on-going.

LIDER PROJEKTU

Województwo Podkarpackie - Regionalny Ośrodek Polityki Społecznej w Rzeszowie
ul. Hetmańska 120, 35-078 Rzeszów tel. 17 747 06 00 fax. 17 747 06 01 e-mail: sekretariat@rops.rzeszow.pl www.rops.rzeszow.pl

PARTNERZY PROJEKTU



Województwo
Podkarpackie



Województwo
Lubelskie



Województwo
Podlaskie



Województwo
Świętokrzyskie



Województwo
Mazowieckie



Projekt „Liderzy kooperacji”

realizowany w ramach Programu Operacyjnego Wiedza, Edukacja, Rozwój finansowanego ze środków Europejskiego Funduszu Społecznego na lata 2014-2020

Pracownik socjalny

Klient

Standardy metodycznej pracy socjalnej
z indywidualnym przypadkiem

Zarządzenia nr MOPR-I.0015.11.2013
Dyrektora Miejskiego Ośrodka Pomocy
Rodzinie w Poznaniu

Poznanie i zrozumienie
oczekiwania

Opis i analiza
sytuacji

Opracowanie
diagnozy – oceny

Wyznaczenie celów
działania

Opracowanie planu
działania

Realizacja planu
działania

Ocena rezultatów
działań

Zakończenie
działania

Legenda:

————— Działania obligatoryjne – obrazuje ciągłość poszczególnych etapów (np. diagnozy) podczas całego procesu realizacji usługi.

Etapy metodycznego działania według logiki procesu – obrazuje wzajemne przenikanie się etapów

————— Działania fakultatywne – obrazuje możliwość powrotu do wcześniejszych etapów jeżeli w procesie monitoringu i ewaluacji zostanie wskazana taka konieczność



Województwo
Podkarpackie



Województwo
Lubelskie



Województwo
Podlaskie



Województwo
Świętokrzyskie

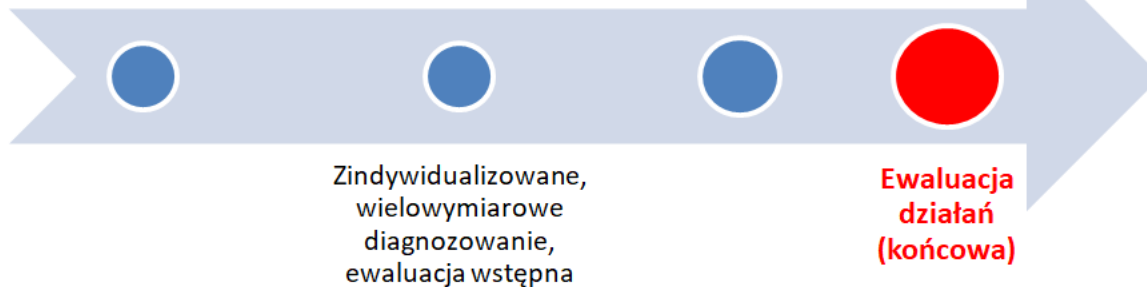


Województwo
Mazowieckie

Krok 4. Ewaluacja działań

Analiza rodzin
i osób
w kontekście
pracy modelem

Realizacja
współpracy,
ewaluacja
on-going



LIDER PROJEKTU

Województwo Podkarpackie - Regionalny Ośrodek Polityki Społecznej w Rzeszowie
ul. Hetmańska 120, 35-078 Rzeszów tel. 17 747 06 00 fax. 17 747 06 01 e-mail: sekretariat@rops.rzeszow.pl www.rops.rzeszow.pl

PARTNERZY PROJEKTU



Krok 4. Ewaluacja działań

Ewaluacja Końcowa to ocena wartości przyjętego planu wsparcia i współpracy w oparciu o określone kryteria.

Działania ewaluacyjne mają służyć następującym celom:

- poprawie efektywności i skuteczności wsparcia,
- zwiększaniu przejrzystości oraz promowaniu działań podejmowanych przez instytucje publiczne,
- kształtowaniu kierunków działania w przyszłości (gromadzenie „dobrych praktyk,
- poznawaniu mechanizmów funkcjonowania klientów, wymiana doświadczeń wśród specjalistów

LIDER PROJEKTU

Województwo Podkarpackie - Regionalny Ośrodek Polityki Społecznej w Rzeszowie
ul. Hetmańska 120, 35-078 Rzeszów tel. 17 747 06 00 fax. 17 747 06 01 e-mail: sekretariat@rops.rzeszow.pl www.rops.rzeszow.pl

PARTNERZY PROJEKTU



Województwo
Podkarpackie



Województwo
Lubelskie



Województwo
Podlaskie



Województwo
Świętokrzyskie



Województwo
Mazowieckie



Krok 4. Ewaluacja działań

Badanie ewaluacyjne jest procesem, w którym zainteresowani rezultatami biorą aktywny udział. Kluczowe dla badania jest wspólne ustalenie zakresu kryteriów ewaluacyjnych, spośród których najważniejsze to:

- Skuteczność – pozwala określić, czy osiągnięto zakładane cele
- Efektywność – polega na porównaniu zaangażowanych zasobów z osiągnięciami na poziomie końcowych rezultatów, ale też oddziaływania wsparcia np. na innych członków rodziny, społeczność
- Trwałość – polega na określeniu trwałości efektów programu po zakończeniu jego finansowania.

W modelu są dostępne wzorcowe badania ewaluacyjne.

LIDER PROJEKTU

Województwo Podkarpackie - Regionalny Ośrodek Polityki Społecznej w Rzeszowie
ul. Hetmańska 120, 35-078 Rzeszów tel. 17 747 06 00 fax. 17 747 06 01 e-mail: sekretariat@rops.rzeszow.pl www.rops.rzeszow.pl

PARTNERZY PROJEKTU



Województwo
Podkarpackie



Województwo
Lubelskie



Województwo
Podlaskie



Województwo
Świętokrzyskie



Województwo
Mazowieckie



Fundusze Europejskie
Wiedza Edukacja Rozwój



**Rzeczpospolita
Polska**

Unia Europejska
Europejski Fundusz Społeczny



Projekt „Liderzy kooperacji”

realizowany w ramach Programu Operacyjnego Wiedza, Edukacja, Rozwój finansowanego ze środków Europejskiego Funduszu Społecznego na lata 2014-2020

Dziękuję za uwagę

LIDER PROJEKTU

Województwo Podkarpackie - Regionalny Ośrodek Polityki Społecznej w Rzeszowie

ul. Hetmańska 120, 35-078 Rzeszów tel. 17 747 06 00 fax. 17 747 06 01 e-mail: sekretariat@rops.rzeszow.pl www.rops.rzeszow.pl

PARTNERZY PROJEKTU



Województwo
Podkarpackie



Województwo
Lubelskie



Województwo
Podlaskie



Województwo
Świętokrzyskie



Województwo
Mazowieckie